



# TECHNOLOGIE DE COMMANDE ET DE CONTRÔLE

garant MiniControl, SmartControl et GoControl ISO

# SOMMAIRE

- 4 MiniControl / MiniControl +
- 4 SmartControl
  - SmartControl Mini / SmartControl Eco
  - SmartControl Comfort / SmartControl Profi
  - ISOBUS pour SmartControl Comfort et Profi
- 8 GoControl ISO



## TOUT EN MAIN

Avec nos terminaux de commande, vous gardez toujours une vue d'ensemble - et ce, avec un rapport qualité-prix imbattable. Vous commandez confortablement et en toute sécurité toutes les fonctions hydrauliques et électriques de votre tonne à lisier et des outils d'épandage depuis la cabine du conducteur.

## MiniControl / SmartControl

Avec nos commandes MiniControl et SmartControl, nous proposons une commande adaptée à chaque entreprise. Que vous préfériez une simple commande par interrupteur à bascule ou que vous ayez besoin d'une commande professionnelle complète, nous avons le terminal qu'il vous faut.

### MiniControl / MiniControl +

Les terminaux de commande MiniControl et MiniControl + vous permettent de commander jusqu'à douze fonctions de votre tonne à lisier par le biais d'un interrupteur à bascule. L'alimentation hydraulique se fait au choix par Load-Sensing ou par alimentation hydraulique classique.



### SmartControl

Nos commandes SmartControl sont clairement structurées et leur utilisation est intuitive. Avec ces terminaux de commande, vous maîtrisez toujours les processus de travail les plus complexes : ils sont basés sur la technologie CAN-BUS, qui permet également de commander facilement un grand nombre de fonctions.

Pour pouvoir adapter le terminal de manière optimale à votre tonne à lisier, nous avons développé quatre variantes d'équipement de la commande SmartControl : SmartControl Mini, Eco, Comfort et Profi.

#### SmartControl Mini / SmartControl Eco

Avec les terminaux de commande SmartControl Mini et SmartControl Eco, vous commandez de nombreuses fonctions de votre tonne à lisier de manière confortable et intuitive. Pour un confort d'utilisation maximal, un joystick peut être raccordé aux deux types de terminaux. Un sélecteur de niveau situé sous l'écran vous permet de passer facilement du mode ferme au mode route et au mode champ, ce qui exclut toute erreur de manipulation.

En outre, vous disposez de touches librement programmables sur l'écran et le joystick grâce aux touches de raccourci. Vous pouvez ainsi adapter individuellement votre technique de lisier aux exigences de votre exploitation et optimiser encore davantage vos processus de travail.



### SmartControl Comfort / SmartControl Profi

Les commandes SmartControl Comfort et SmartControl Profi vous offrent de nombreuses autres fonctionnalités, comme un écran couleur de sept pouces avec écran tactile et un joystick à deux axes. Un sélecteur de niveau situé sous l'écran vous permet également de passer facilement du mode ferme au mode route et au mode champ. Avec les touches de raccourci, vous disposez de touches programmables individuellement sur l'écran et le joystick.

Si votre tonne à lisier dispose d'une commande de débit - c'est-à-dire d'un débitmètre actif ou d'un système hydraulique de bord pour la commande de la pompe -, vous pouvez épandre le lisier en fonction des éléments nutritifs à l'aide des commandes Comfort et Profi. Vous pouvez enregistrer les valeurs nutritives souhaitées dans la commande de manière très confortable.



### ISOBUS pour SmartControl Eco, Comfort et Profi

Grâce à une passerelle certifiée AEF, nos commandes SmartControl sont également compatibles ISOBUS. Toutes les fonctionnalités importantes du contrôleur de tâches sont alors à votre disposition.

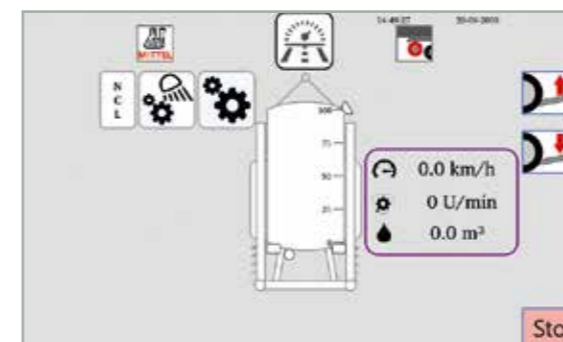
Notre passerelle peut être installée sur les systèmes de contrôle SmartControl de deuxième génération existants.



### Avec SmartControl, votre tonne à lisier devient intelligente

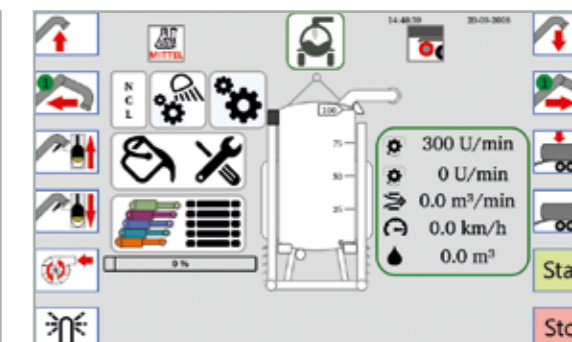
Avec les terminaux de commande SmartControl, vous contrôlez une multitude de fonctions. Afin de vous soulager et de simplifier votre travail quotidien, nous avons programmé, pour les boîtiers

SmartControl, des commandes séquentielles automatiques. La subdivision en trois niveaux assure une utilisation sûre et structurée.



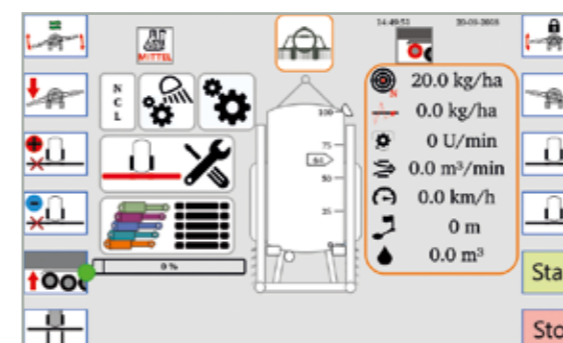
#### Mode route

En mode route, toutes les fonctions sont automatiquement désactivées afin d'éviter toute erreur de manipulation.



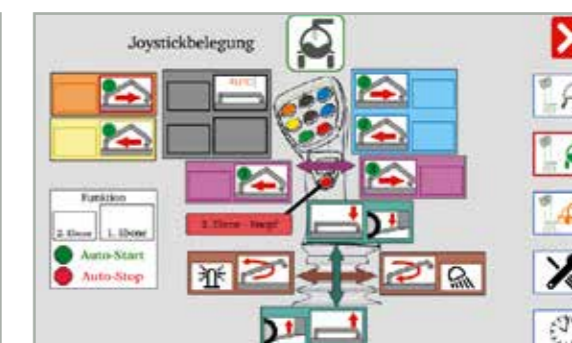
#### Mode ferme

Le mode ferme vous permet de choisir entre commande manuelle et commande avec bras de pompage. Les données pertinentes respectives sont présentées clairement sur l'écran du boîtier de commande.



#### Mode champ

Toutes les informations importantes telles que la largeur de travail actuelle de l'outil d'épandage, le niveau de remplissage ou la quantité épandue par hectare sont présentées clairement. De plus, vous avez la possibilité d'intégrer et de contrôler sans problème différents outils d'épandage.



#### Configuration du joystick

La configuration actuelle du joystick est clairement présentée sur le pupitre et peut être adaptée selon les besoins de l'utilisateur.



## GoControl ISO

GoControl ISO séduit par son utilisation intuitive et son design moderne. Bien entendu, nous avons intégré de manière optimale la philosophie éprouvée des trois menus dans le boîtier commande (mode route, mode ferme et mode champ) dans la nouvelle commande.

Avec notre commande GoControl ISO, une connectivité ISOBUS sécurisée est garantie par la certification AEF de UT, TC-BAS, TC-GEO, TC-SC et AUX-N. Vous avez le choix entre les terminaux de commande T 56 et T84+, ainsi que les terminaux CCI 800 et CCI 1200. Notre joystick K 230 peut être ajouté en option.



Terminal de commande T56



Terminal de commande T84 +



Terminal de commande CCI 800



Terminal de commande CCI 1200

## GoControl ISO

Que vous misiez davantage sur l'agriculture de précision ou que vous souhaitiez réduire le nombre de terminaux de commande dans la cabine du tracteur : La commande GoControl ISO est la solution optimale pour vous.

## GoControl ISO - facile à utiliser

GoControl ISO vous facilite énormément le travail et vous fait gagner du temps - vous commandez très facilement les fonctions complexes de votre tonne à lisier avec le terminal. Les modes de commande sont clairement organisés et

structurés de manière optimale grâce à des graphiques, des pictogrammes et des couleurs. Vous gardez ainsi toujours une vue d'ensemble et pouvez vous concentrer entièrement sur le processus de travail.



### Mode route

En mode route, le terminal désactive automatiquement toutes les fonctions hydrauliques et électriques non pertinentes afin d'éviter toute erreur de manipulation. Les fonctions ISOBUS pertinentes, comme le système de régulation de la pression des pneus PTG, sont en revanche utilisables dans ce mode.



### Mode ferme

En mode ferme, toutes les fonctions importantes sont activées pour pomper le lisier dans la cuve. L'écran vous permet de contrôler et de commander tous les paramètres importants : Vous pouvez surveiller automatiquement la pression et optimiser la performance de remplissage.



### Mode de champ

En mode champ, tous les paramètres pour l'épandage de l'effluent liquide chargé peuvent être lus et réglés sur l'écran. Vous pouvez par exemple régler individuellement la gestion du relevage et des manœuvres en bout de champ afin de réduire la charge de travail du conducteur.

## La technique de commande et de contrôle garant - tout en un coup d'œil :

	MiniControl (+)	SmartControl Mini	SmartControl Eco	SmartControl Comfort	SmartControl Profi	GoControl ISO
Type de commande	Noir et blanc	CAN-BUS	CAN-BUS	CAN-BUS	CAN-BUS	ISOBUS
Terminal de commande	Cassette de commande avec interrupteurs à bascule	4,3" Écran couleur	4,3" Écran couleur	7" Écran couleur tactile	7" Écran couleur tactile	5,6" o. 8,4" 8,0" o. 12,1" Terminal
Nombre maximal de sorties de fonction	jusqu'à 24	jusqu'à 24	jusqu'à 36	jusqu'à 56	64 à 80	jusqu'à 86 (extensible de façon modulaire)
Joystick intégrable	—	Option	Option	Option	Série	Option
Circuit CFC intégrable	—	Option	Option	Option	Option	Option
Possibilité de mesurer le débit	—	DFMM passif ou actif	DFMM passif ou actif	DFMM passif ou actif	DFMM passif ou actif	DFMM passif ou actif
Hydraulique de bord	—	—	Option	Option	Option	Option
ISOBUS-Compatibilité	—	Option	Option	Option	Option	Série
Épandage basé sur les nutriments	—	—	Option	Option	Option	Option

## Pourquoi ISOBUS?

La norme ISOBUS et la technologie ISOBUS se sont imposées dans le monde entier comme le standard pour la communication entre les tracteurs et les outils portés. Le grand avantage de ce système est que vous n'avez besoin que d'un seul terminal pour la commande de la machine et la communication.

Vous économisez ainsi des coûts et la visibilité dans la cabine reste garantie. Tous les composants se connectent facilement à l'aide du connecteur ISOBUS neuf broches normalisé.

En outre, l'interface ISOBUS standard vous permet de transmettre sans problème toutes les données à votre système de gestion agricole ou au PC de votre exploitation. L'ISOBUS est également une condition préalable à l'utilisation de nombreux outils d'agriculture de précision, tels que le contrôle de section (TC-SC) ou l'épandage d'éléments fertilisants en fonction des cartes d'application (TC-GEO).



## Pour une croissance saine

C'est avec cette idée directrice que nous développons et produisons sous la marque „garant“ depuis 1967, une technique du lisier individuelle pour l'agriculture. Avec une vaste gamme de produits, notre entreprise familiale, dont le siège se trouve à Rieste en Basse-Saxe, est devenue le leader du marché allemand de la technique du lisier.

Nos tonnes à lisier convainquent par leur technique sophistiquée, adaptée individuellement à vos besoins.

## Un contrôle intelligent pour votre technique de lisier

Selon un principe modulaire, vous pouvez composer pour votre tonne à lisier exactement l'équipement qui satisfait de manière optimale à vos exigences opérationnelles. Ce prospectus vous fournit un aperçu de la vaste gamme de technologies intelligentes de commande et contrôle. Nous vous présentons nos tonnes à lisier et les options d'équipement de base dans le prospectus « Tonnes à lisier ». Pour toute information sur l'équipement optionnel et les outils d'épandage, reportez-vous aux prospectus portant le même titre.



Cachet du distributeur