



# OUTILS D'ÉPANDAGE



Épandage au ras du sol et incorporation

# SOMMAIRE

## **4 Rampe pendillards**

Rampe pendillards Vogelsang

## **6 Rampe à patins**

Rampe à patins Vogelsang

Rampe à patins BOMECH

## **10 Technique d'incorporation**

Evers déchaumeur à disques

courts Toric Compact

Cultivateur à lisier garant

garant Slurryinjector

Evers Quarter Strip-Till

TBL Injecteur de lisier



## UTILISER LES NUTRIMENTS DE MANIÈRE DURABLE

Grâce à nos techniques d'application pour l'épandage au ras du sol, l'incorporation et l'injection d'effluents d'élevage, vous travaillez de manière efficace et durable. Les plantes peuvent absorber et utiliser de manière optimale les substances nutritives contenues dans le lisier. En même temps, ces techniques permettent de préserver l'environnement. Les pertes et les émissions d'azote sont considérablement réduites grâce à l'épandage ciblé.



## RAMPE PENDILLARDS

La rampe pendillards est une technique de distribution éprouvée qui répond à toutes les exigences de la réglementation actuelle sur les fertilisants. De plus, les grandes largeurs de travail vous permettent d'effectuer des opérations particulièrement efficaces et vous font gagner un temps précieux.

Avec une rampe pendillards, vous pouvez épandre le lisier en bandes précises et au ras du sol. Vous réduisez ainsi considérablement les émissions de substances nutritives. De plus, cette technique vous permet de travailler sur de grandes largeurs.

Nous misons exclusivement sur les rampes pendillards de la société Vogelsang et vous fournissons ainsi une technique d'application éprouvée.

## Rampe pendillards Vogelsang

Les rampes pendillards de Vogelsang vous permettent de travailler en toute sécurité et confortablement grâce à leur structure robuste et à la pose optimale des tuyaux. Grâce à la gestion intelligente des tronçons et à la précision des épandeurs exacts, vous épandez le lisier de manière ciblée, exactement là où vous en avez besoin.

Vous avez le choix entre trois modèles de rampes pendillards de Vogelsang pour une utilisation professionnelle : Avec le SwingUp, le SwingMax ou le SwingMax36, vous êtes sûr d'obtenir la technique qui correspond exactement à vos exigences et à vos processus d'exploitation.



Rampe pendillards Vogelsang SwingMax 24 m

### Caractéristiques des rampes pendillards

	SwingUp	SwingMax	SwingMax36
<i>Largeur de travail (m)</i>	7,5 – 18	jusqu'à 30	36
<i>Largeur de transport (m) *</i>	moins de 3	moins de 3	moins de 3
<i>Poids (kg)</i>	754 - 1.930	2.200 – 3.300	4.300
<i>Distance entre les tuyaux (cm)</i>	25 ou 30	25 – 34	22 – 31
<i>Sorties de répartiteurs</i>	30 – 60	80 – 96	120
<i>Répartiteurs</i>	2	2	3
<i>Options pour la gestion des largeurs partielles</i>	<ul style="list-style-type: none"> <li>· CFC - Confort Flow Control</li> <li>· TeleShift</li> <li>· Coupure de demie rampe</li> </ul>	<ul style="list-style-type: none"> <li>· CFC - Confort Flow Control</li> <li>· Double Fold</li> <li>· TopSwing</li> <li>· TeleShift</li> <li>· Coupure de demie rampe</li> </ul>	<ul style="list-style-type: none"> <li>· CFC - Confort Flow Control</li> <li>· Double Fold</li> <li>· TopSwing</li> <li>· TeleShift</li> <li>· Coupure de demie rampe</li> </ul>

\* en fonction du diamètre de la cuve



## RAMPE À PATINS

Si vous déposez le lisier directement sous la végétation, vous utilisez de manière optimale les éléments nutritifs qu'il contient. La rampe à patins permet ainsi de réduire encore plus les émissions de nutriments par rapport à la rampe pendillards.

Avec une rampe à patins, vous pouvez déposer le lisier à cet endroit précis, là où les plantes en ont besoin. En effet, alors que la rampe pendillards dépose le lisier à la surface du sol, le patin ouvre légèrement le sol lors de l'épandage. Ce processus crée un effet de capillarité. Ainsi, lors de l'épandage avec une rampe à patins, le lisier arrive sous la surface du sol - et donc directement aux racines de vos plantes. Autre avantage : vous augmentez la qualité de votre fourrage, car les plantes des prairies sont nettement moins en contact avec le lisier.

Bien entendu, nous misons également sur une qualité éprouvée et une technique robuste pour nos distributeurs de rampe à patins : vous avez le choix entre les systèmes de Vogelsang et de BOMECH.

## Rampe à patins Vogelsang

La rampe à patins SwingMax Slide se distingue par un excellent rapport qualité/prix. Par rapport au rampe pendillards Vogelsang, cette technique vous permet d'atteindre une efficacité encore plus élevée en matière de substances nutritives.



Rampe à patins Vogelsang SwingMax Slide 30 m

## Rampe à patins BOMECH

Les rampes à patins de BOMECH ont été développées pour des travaux polyvalents et ont fait leurs preuves dans la pratique depuis des décennies. Les patins BOMECH de forme spéciale en acier trempé exercent une pression active sur le sol pouvant atteindre douze kilogrammes par soc. Ils ouvrent ainsi le couvert végétal pour déposer le lisier de manière précise et ciblée.

Avec leurs châssis bien conçus, une gestion intelligente des tronçons de rampe et des têtes de répartition à usure optimisée, elles répondent aux exigences de qualité les plus élevées. BOMECH propose différents modèles avec des largeurs de travail allant de 5,3 à 30 mètres.



Rampe à patins BOMECH Multi 21 m

## Caractéristiques des Rampes à patins

	Vogelsang SwingMax Slide	BOMECH Flex	BOMECH UP
<i>Largeur de travail (m)</i>	21 – 30	5,3 / 6,2 / 7,5 / 8,6	6 / 7,5 / 9 / 10,5
<i>Largeur de transport (m) *</i>	moins de 3	2,55 / 2,55 / 2,55 / 2,99	2,55
<i>Poids (kg)</i>	2.300 – 3.300	460 / 640 / 760 / 880	530 / 560 / 660 / 700
<i>Distance entre les tuyaux (cm)</i>	25 – 31,25	22	25
<i>Sorties des répartiteurs</i>	80 – 96	24 / 28 / 34 / 40	24 / 30 / 36 / 42
<i>Répartiteurs</i>	2	1	1
<i>Pression active (tiges élastiques)</i>	—	Série	Série
<i>Options pour la gestion des largeurs partielles</i>	<ul style="list-style-type: none"> <li>· Contrôle du flux de confort</li> <li>· Double Fold (SwingMax Slide)</li> <li>· TopSwing (SwingMax Slide)</li> <li>· TeleShift</li> <li>· Coupure partielle demi rampe</li> </ul>	Coupure de demi rampe non disponible	<ul style="list-style-type: none"> <li>· Coupure de demi rampe non disponible</li> <li>· Bomech Field Contour System (FCS) pour un suivi parfait du sol</li> </ul>

\* selon le diamètre de la cuve



Rampe à patins Slide  
Vogelsang - excellent rapport qualité/  
prix et utilisation variable.



BOMECH Speedy one	BOMECH Speedy Small / Speedy	BOMECH Farmer	BOMECH Multi / Multi Profi	BOMECH Multi 4XL
9 / 10,5	12 / 15 12 / 15	12 / 15	12 / 15 / 18 21 / 24	27 / 30
2,49	2,49 2,99	2,49	2,99 2,99	2,99
900 / 975	1.175 / 1.250 1.175 / 1.250	1.500 / 1.600	1.750 / 1.850 / 2.050 3.000 / 3.250	3.950 / 4.100
25	25	25	25	25
36 / 42	48 / 60 48 / 60	48 / 60	48 / 60 / 72 84 / 96	108 / 120
1	2	2	2	4
Série	Série	Série	Série	Série
Coupure de demie rampe non disponible	Coupure de demie rampe	<ul style="list-style-type: none"> <li>Coupure de demie rampe</li> <li>Contrôle du flux de confort</li> </ul>	<ul style="list-style-type: none"> <li>Coupure de demie rampe</li> <li>Contrôle du flux de confort</li> <li>Repliage hydraulique des pointes jusqu'à 3 m par côté</li> </ul>	<ul style="list-style-type: none"> <li>Coupure de demie rampe</li> <li>Contrôle du flux de confort</li> <li>Repliage hydraulique des pointes jusqu'à 3 m par côté</li> </ul>



Rampe à patins BOMECH - conçu en profondeur et particulièrement efficace en termes de nutrition grâce à la pression active.



## TECHNOLOGIE D'INCORPORATION

Si vous incorporez le lisier directement dans le sol, les éléments nutritifs qu'il contient sont utilisés de manière particulièrement efficace et les émissions d'éléments nutritifs sont encore nettement réduites. C'est non seulement bon pour l'environnement, mais aussi plus avantageux pour votre exploitation : vous pouvez réduire votre utilisation d'engrais minéraux. Choisissez dans notre vaste gamme de produits la technique d'incorporation qui répond aux conditions et aux exigences spécifiques de votre exploitation.

## Déchaumeur à disques Evers Toric

Le déchaumeur à disques courts Evers Toric est la technologie optimale pour le travail du sol en surface, en particulier sur chaume ou dans la culture de couverture. Le Toric est disponible avec des largeurs de travail de cinq ou six mètres.

Les déchaumeurs à disques peuvent être équipés de roues d'appui ou d'un rouleau packer tubulaire pour le guidage en profondeur.



## Déchaumeur à disques Evers Toric Compact

Le Toric Compact est la machine idéale pour l'incorporation de lisier et de digestats derrière une tonne à lisier. Grâce à sa construction compacte et à son faible poids propre, cette machine est particulièrement adaptée pour un ré-équipement ultérieur. Les éléments à ressort à lames stables des disques assurent une adaptation optimale au sol. Le guidage en profondeur peut être assuré soit par des roues d'appui, soit par un rouleau tubulaire.



## Enfouisseur garant

L'enfouisseur de lisier garant incorpore le lisier et les substrats de fermentation dans le sol en formant des bandes. Grâce à ses robustes dents à ressort, vous pouvez aussi l'utiliser sans peine sur des terres agricoles non travaillées. En option, vous pouvez niveler le sol avec des lames de ressort ou le rappuyer à l'aide d'un rouleau packer tubulaire.

Grâce à son faible poids propre, l'enfouisseur garant peut également être monté sur de petites citernes à lisier.



## garant SlurryInjector

Le garant SlurryInjector incorpore le lisier directement et sur toute la surface des terres cultivées. Les grandes dents à ressort de l'injecteur mélangent intensivement le sol et obtiennent ainsi un excellent résultat. Ensuite, la herse intégrée de série aplanit le sol. En option, le sol peut être rappuyé au cours de la même opération par un rouleau packer tubulaire.



## Evers Quarter StripTill

Le Quarter d'Evers est un injecteur en ligne Strip-Till qui a fait ses preuves depuis des années. Cette technique est particulièrement adaptée aux entrepreneurs de travaux agricoles et aux grandes exploitations pour rendre le lisier utilisable comme engrais sous la graine. Il est appliqué dans le sol sous forme de bandes et est ainsi disponible de manière optimale pour les plantes.



## Injecteur de lisier TBL

L'injecteur de lisier TBL est disponible dans les largeurs de travail 6 / 7,5 / 8,25 mètres avec des vérins de repliage horizontaux. Pour les largeurs de travail de 9 / 9,75 / 12 et 15 mètres, une construction en ciseaux est disponible pour le repliage. Grâce à cette construction innovante en ciseaux, l'injecteur de lisier TBL présente un faible poids propre et une longue durée de vie. Une adaptation optimale des contours peut être obtenue grâce à la suspension individuelle des disques. La fonction SectionControl des sections de disques est une caractéristique unique : En plus de la coupe du tuyau, trois sections de disques maximum par côté sont relevées, de sorte qu'il n'y a pas de travail du sol sans apport de lisier.



## Caractéristiques des enfouisseurs

	Evers Déchaumeur à disques courts Toric	Evers Déchaumeur à disques Toric Mono	Evers Déchaumeur à disques Toric Compact
<i>Épandage sur ...</i>	Terres arables (non travaillées)	Terres arables (non travaillées)	Terres arables (non travaillées)
<i>Convient pour tonnes à lisier</i>	Oui	Oui	Oui
<i>Outils pour automoteur</i>	Oui	Oui	Non
<i>Largeur de travail (m)</i>	5,04 / 6,16	7,80 / 8,40 / 9	6
<i>Nombre de disques / socs / dents</i>	36 / 44 Disques	26 / 28 / 30 Disques	34 Disques
<i>Espacement des disques / socs (cm)</i>	28	30	35
<i>Répartiteurs broyeur</i>	Vogelsang DosiMat	Vogelsang DosiMat	Vogelsang DosiMat
<i>Tuyaux des répartiteurs</i>	50	50	50
<i>Roues de jauge pour le guidage en profondeur</i>	en cas d'équipement sans rouleau	Série	en cas d'équipement sans rouleau
<i>Effaceur de traces</i>	—	—	—
<i>Peignes</i>	—	—	—
<i>Rouleau packer tubulaire / Racleur à lames</i>	Option	Série	Option
<i>Dispositif anti-goutte</i>	—	—	—
<i>En option</i>	différents types de rouleaux	—	—
<i>Poids (kg)</i>	sans rouleau : 2.500 / 2.700 avec rouleau : 2.800 / 3.250	2.750 / 2.870 / 2.990	sans rouleau : 1.990 avec rouleau : 2.850

	garant déchaumeur à lisier	garant SlurryInjector	Evers Quarter Strip-Till	Injecteur de lisier TBL
	Terres arables (non travaillées)	Terres arables (traitées)	Terres arables (non travaillées)	Prairies / Céréales
	Oui	Oui	Oui	Oui
	Non	Non	Oui	Oui
	4,60 / 6	5 / 6 / 7,5	4,5 / 6	6 – 15
	11 / 13 Dents à ressort avec socs à double cœur	20 / 24 / 30 renforcé Dents de grand diamètre 45 x 12 mm avec doubles ressorts	6 / 8 éléments	—
	42 / 46	25	75	18,75 / 25
	Vogelsang DosiMat	Vogelsang ExaCut	Vogelsang DosiMat	Vogelsang DosiMat
	50	50	50	Rampe pendillards 50
	Série	Option	Série	—
	—	Série	—	—
	—	Série	—	—
	Option	Option	Série	—
	—	—	—	Série
	Racleur à lames ou rouleau	—	—	Contrôle des sections
	avec peignes à chaînes 1.320 / 1.480 avec rouleau : 1.520 / 1.680	sans rouleau : 1.500 / 1.750 / 1.970 avec rouleau : 1.850 / 2.150 / 2.420	2.580 / 3.315	2.250 – 4.300

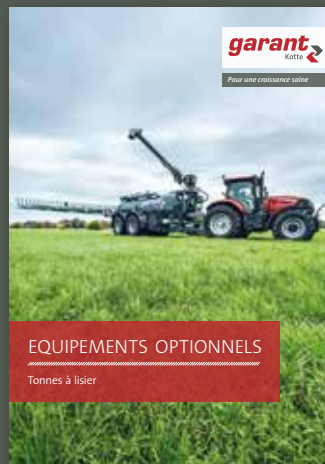
## Pour une croissance saine

C'est avec cette idée directrice que nous développons et produisons sous la marque „garant“ depuis 1967, une technique du lisier individuelle pour l'agriculture. Avec une vaste gamme de produits, notre entreprise familiale, dont le siège se trouve à Rieste en Basse-Saxe, est devenue le leader du marché allemand de la technique du lisier.

Nos tonnes à lisier convainquent par leur technique sophistiquée, adaptée individuellement à vos besoins.

## Chaque véhicule est différent

Selon un principe modulaire, vous pouvez composer votre tonne à lisier avec un équipement qui satisfait de manière optimale vos exigences opérationnelles. Ce prospectus vous fournit un aperçu de la vaste gamme de technologies d'application. Nous vous présentons nos tonnes à lisier et les options d'équipement de base dans le prospectus « Tonnes à lisier ». Pour toute information sur l'équipement optionnel et nos technologies de commande et de contrôle, reportez-vous aux prospectus portant le même titre.



Cachet du distributeur